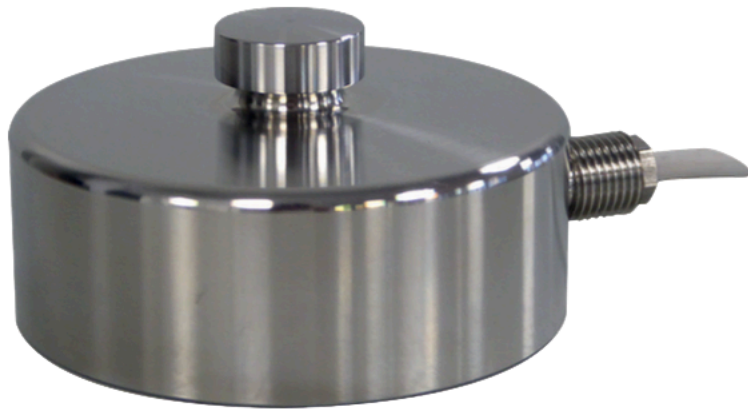


R10X

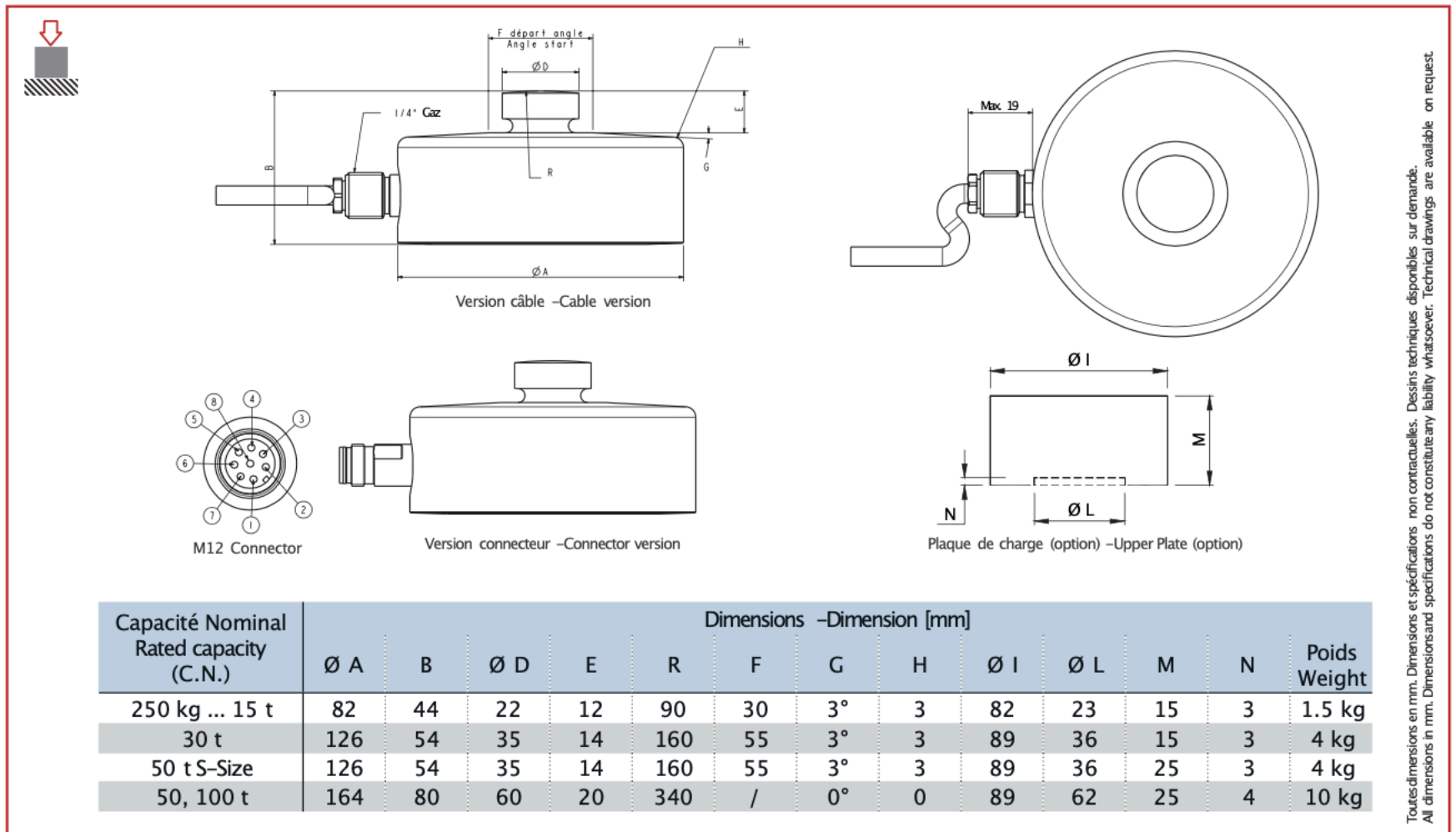
250 kg ... 100 t



- Réalisé en inox soudé IP68
- Précision jusqu'à $\pm 0.05\%$
- Bouton de charge sphérique
- Idéal pour les applications de pesage de cuves ou silos
- Très facilement nettoyable
- Version haute température (HT : $+125^{\circ}\text{C}$) sur demande
- Option sortie connecteur
- Made of stainless steel, sealed IP68
- Accuracy up to $\pm 0.05\%$
- Spherical load button
- Ideally suited for tank or silo weighing applications
- Easy to clean
- High temperature version (HT : $+125^{\circ}\text{C}$) on request
- Optional connector output



* En option, uniquement sur version câble –In option, only for cable version



Câblage –Wiring			
+ alim.	+ signal	–signal	–alim.
+ excit.	+ signal	–signal	–excit.
rouge	vert	blanc	noir
red	green	white	black

Câblage version connecteur –Wiring connector version					
+ alim.	+ signal	–signal	–alim.	+ réf.	–réf.
+ excit.	+ signal	–signal	–excit.	+ sense	–sense
7	1	8	6	3	5



R10X

250 kg ... 100 t

Caractéristiques - Specifications

MÉTROLOGIQUES	METROLOGICAL					
Capacité nominale (Cn)	Rated capacity (Cn)	0.25	0.5	1, 2.5, 5, 10	15, 30, 50, 100	t
Erreur combinée	Combined error	±0.2	±0.1	±0.05	±0.1	%Cn
Répétabilité	Repeatability				±0.03	%Cn
Effet de la temp. sur la sensibilité	Temperature effect on sensitivity				±0.005	%Cn/°C
Effet de la temp. sur le zéro	Temperature effect on zero				±0.005	%Cn/°C
Fluage (30 min.)	Creep error (30 min.)				±0.03	%Cn
Plage de zéro initial	Zero balance				±2.5	%Cn
ÉLECTRIQUES	ELECTRICAL					
Plage de tension d'alimentation	Nominal range of excitation voltage				1 ... 15	V
Sensibilité nominale à Cn	Rated output at Cn				2 ±0.15 %	mV/V
Résistance d'entrée/sortie	Input/output resistance				760 ±20 / 700 ±10	Ω
Résistance d'isolement	Insulation resistance				> 2 000	MΩ/50V
GÉNÉRALES	GENERAL					
Plage de temp. compensée	Compensated temperature range				-10 ... +50	°C
Plage de temp. de fonctionnement	Service temperature range				-20 ... +60 (HT : -40 ... +125)*	°C
Charge limite admissible	Safe load limit			0 ... 10 t : 200 / 15 t ... 100 t : 150		%Cn
Charge ultime avant rupture	Ultimate overload			0 ... 10 t : 400 / 15 t ... 100 t : 300		%Cn
Degré de protection	Protection class				IP68	EN 60529
Matière	Material					
Corps d'épreuve	Measuring body				Inox - Stainless Steel	
Presse étoupe	Cable gland				Inox - Stainless Steel	
Gaine de câble	Cable sheath				PVC (HT : Teflon PFA)	
Longueur du câble	Cable length				10	m
Poids net	Net weight				Voir au recto - See on the front	kg

* HT : version haute température - High temperature version

Options - Options

ATEX 2014/34/EU, IECEx
Uniquement pour version câble - Only for cable version

Ⓢ II 1 G/D, Ex ia IIC T6 Ga, Ex ia IIIC T80°C Da, IP6X, -20°C < Ta < +60°C (zone 0/20)

Ⓢ II 1 D, Ex ta IIIC T125°C Da, IP6X, -20°C < Ta < +60°C (zone 20)

Ⓢ II 3 G, Ex nA IIC T6 Gc, -20°C < Ta < +60°C (zone 2)

Sortie Connecteur - Connector output

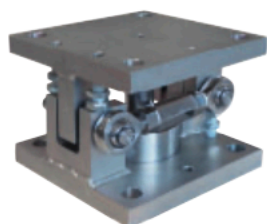
M12 - 8 pts

Accessoires - Accessories

Câble de connexion

Connection cables

M12 - 8pts, 2/5 m



Kit de montage SILOSAFE-R
- SILOSAFE-R mounting kit



Kit de montage SILOKIT-R
- SILOKIT-R mounting kit



Kit plaque de montage
- Plates mounting kit

MEGATRON,s.r.o.
Mrštíkova 16, 10000 Praha 10
T.: 274 780 972, info@megatron.cz
www.megatron.cz