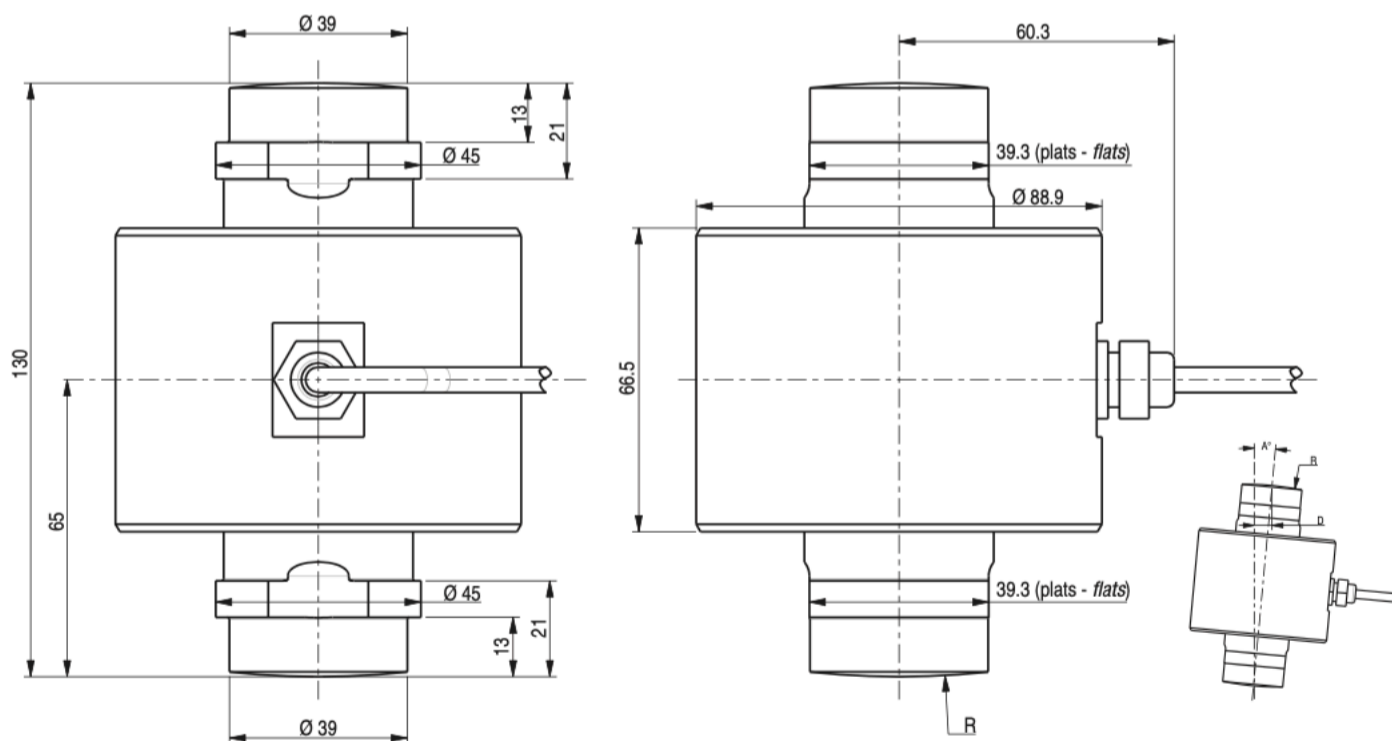


## CB50X

5 t ... 60 t

Kit plaques vendu séparément  
Plates kit sold separately

- Réalisé en acier inoxydable hermétiquement soudé IP68
- Homologué jusqu'à 4 000 d OIML R60
- Capteur à fond sphérique auto-centreur
- Système anti-rotation intégré
- Idéal pour le pesage de silos de grande capacité
- Idéal pour les ponts-bascules
- Made of stainless steel hermetically welded IP68
- 4 000 d OIML R60 approved
- Spherical and self centering base
- Anti rotation system included
- Ideally suited for weighbridge use
- Suited as well for silo weighing (with stabican kit)



>> Note : Avant utilisation, veuillez consulter notre note technique concernant les instructions et conseils de montage (NT WEIGHBRIDGE)  
- Before use, please consult our technical note concerning the mounting instructions (NT WEIGHBRIDGE)

Type >>	5, 10 t	20 t	30 t	40 t	60 t
R (mm)	130	160	180	200	220
A° max.	6.4°	4.4°	3.7°	3.1°	2.4°
D max. (mm)	14.5	11	10	7	5.5
F (%)	11.2	11.2	11.6	11.2	10.1

D max. : Déplacement latéral admissible à l'introduction de la charge - Max. permissible lateral displacement of load introduction

A° max. : Inclinaison à D max. - Slope at D max.  
F : Force de rappel à D max. (% de la charge appliquée) - Restoring force at D max. (% of applied load)

Toutes dimensions en mm. Dimensions et spécifications non contractuelles. Dessins techniques disponibles sur demande. All dimensions in mm. Dimensions and specifications do not constitute any liability whatsoever. Technical drawings are available on request.

## Câblage - Wiring

+ alim.	+ signal	- signal	- alim.
+ excit.	+ signal	- signal	- excit.
rouge	blanc	jaune	bleu
red	white	yellow	blue



## Caractéristiques - Specifications

MÉTROLOGIQUES	METROLOGICAL	C4 10e	
Capacité nominale (Cn)	Rated capacity (Cn)	5, 10, 20, 30, 40, 60	t
Erreur combinée	Combined error	0.013	%Cn
Effet de la temp. sur le zéro	Temperature effect on zero	±0.0014	%Cn/°C
Effet de la temp. sur la sensibilité	Temperature effect on sensitivity	±0.0011	%Cn/°C
Fluage (30 min.)	Creep error (30 min.)	0.018	%Cn
MÉTROLOGIE LÉGALE OIML R60	LEGAL METROLOGY OIML R60		
Classe de précision	Accuracy class	C4	
Capacité maximale (E <sub>max</sub> )	Maximum capacity (E <sub>max</sub> )	5, 10, 20, 30, 40, 60	t
Nombre max. d'échelons (n <sub>max</sub> )	Max. number of LC intervals (n <sub>max</sub> )	4 000	d OIML
Échelon de vérification min. (v <sub>min</sub> )	Minimum verification interval (v <sub>min</sub> )	E <sub>max</sub> /10 000	t
Z=E <sub>max</sub> /(2xDR)	Z=E <sub>max</sub> /(2xDR)	4 000	
ÉLECTRIQUES	ELECTRICAL		
Plage de tension d'alimentation	Nominal range of excitation voltage	1 ... 15	V
Sensibilité nominale à C <sub>n</sub>	Rated output at C <sub>n</sub>	2	mV/V
Plage de zéro initial	Zero balance	±2.5	%Cn
Résistance d'entrée/sortie	Input/output resistance	815 ±20 / 700 ±0.35	Ω
Alignement en courant	Current adjustment	0.1	%Cn
Résistance d'isolement	Insulation resistance	5 000	MΩ/50V
GÉNÉRALES	GENERAL		
Plage de temp. compensée	Compensated temperature range	-10 ... +40	°C
Plage de temp. de fonctionnement	Service temperature range	-20 ... +60	°C
Charge limite admissible	Safe load limit	150	%E <sub>max</sub>
Charge ultime avant rupture	Ultimate overload	300	%E <sub>max</sub>
Degré de protection	Protection class	IP68	EN 60529
Matière	Material		
Corps d'épreuve	Measuring body	Acier Inoxydable - Stainless steel	
Presse étoupe	Cable gland	Laiton nickelé - Nickel plated steel	
Gaine de câble	Cable sheath	PVC	
Longueur du câble	Cable length	15	m
Poids net	Net weight	3	kg
OPTIONS	OPTIONS		
ATEX 2014/34/EU, IECEx		Ⓜ II 1 G/D, Ex ia IIC T6 Ga, Ex ia IIIC T80°C Da, IP6X, -20°C < Ta < +60°C (zone 0/20) Ⓜ II 1 D, Ex ta IIIC T125°C Da, IP6X, -20°C < Ta < +60°C (zone 20) Ⓜ II 3 G, Ex nA IIC T6 Gc, -20°C < Ta < +60°C (zone 2)*	
Protection anti-surtension	Over voltage protection	GDT option : 10 kA / 20 kV (8/20 μs) - IEC 61000-4/5	
Câble blindé anti-rongeur	Anti-rodent shielded cable	* Hors option GDT - Except GDT option	

## Accessoires - Accessories



Stabicán



Kit LPM



Kit LPC



Kit LPS

**MEGATRON, s.r.o.**  
 Mrštíkova 16, 10000 Praha 10  
 T.: 274 780 972, info@megatron.cz  
 www.megatron.cz