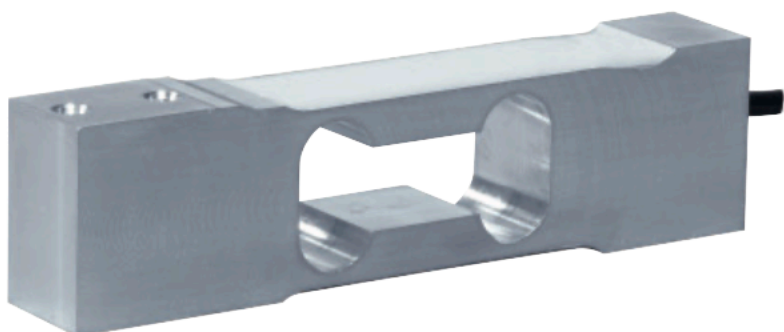
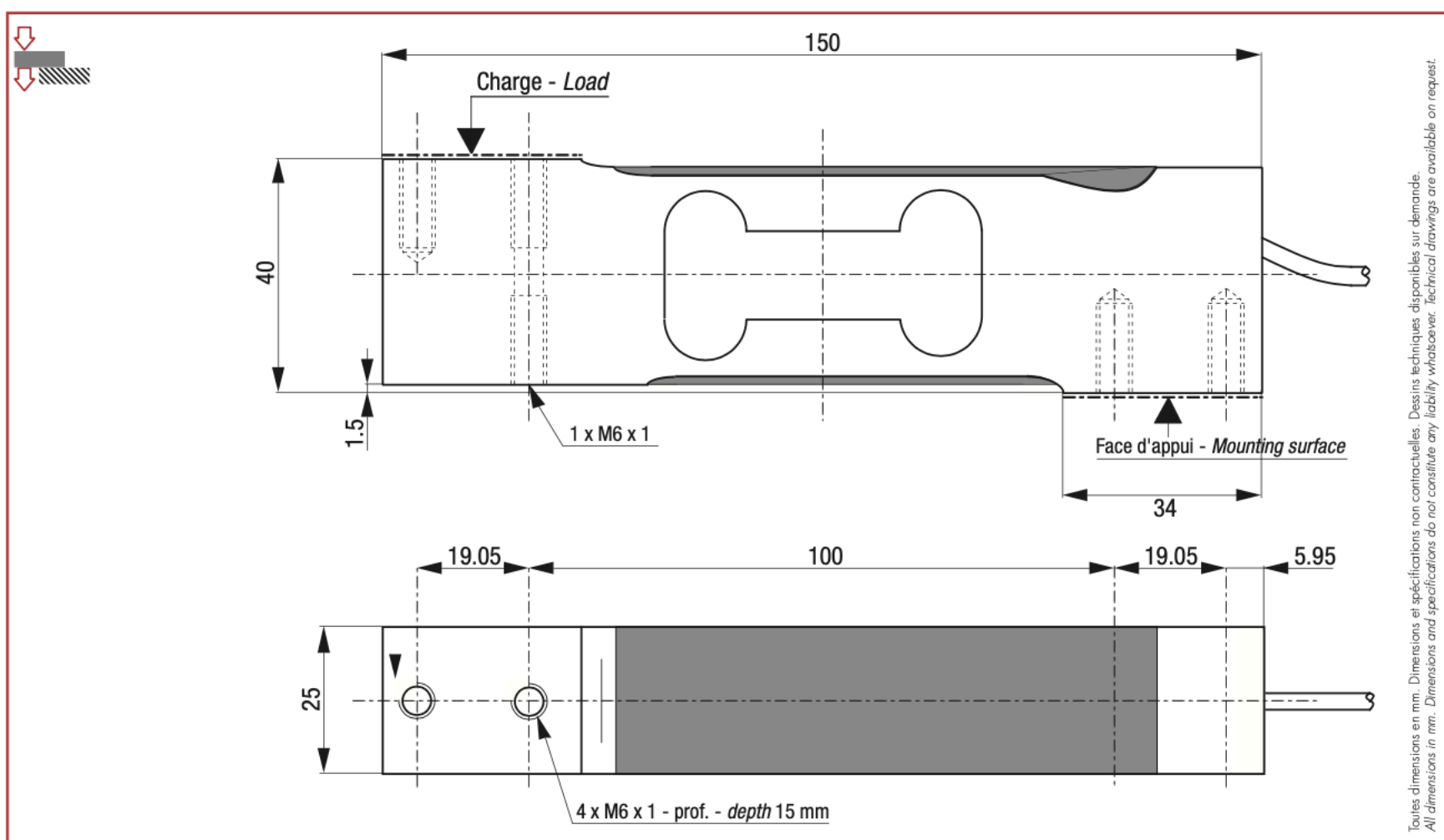


AG C6

18 kg ... 100 kg



- Construction en aluminium, protection IP65
- Homologué jusqu'à 6 000 d OIML R60
- Excentration de charge compensée jusqu'à 400 x 400 mm
- Idéal pour balances mono-capteur et doseuses pondérales
- *Aluminum construction, protection class IP65*
- *6000 d OIML R60 approved*
- *Off-centered load compensated up to 400 x 400 mm*
- *Ideal for single point multirange scales or batching/dosing machines*



Câblage - Wiring

+ alim.	+ signal	- signal	- alim.	+ réf.	- réf.
+ excit.	+ signal	- signal	- excit.	+ sense	- sense
marron	jaune	blanc	vert	gris	rose
brown	yellow	white	green	grey	pink



Caractéristiques - Specifications

MÉTROLOGIQUES	METROLOGICAL	C6 18e	C6 10e/15e	
Capacité nominale (Cn)	Rated capacity (Cn)	18, 36	50, 75, 100	kg
Erreur combinée	Combined error	±0.008	±0.008	%Cn
Effet de la temp. sur le zéro	Temperature effect on zero	±0.008	±0.0014/ ±0.0009	%Cn/°C
Effet de la temp. sur la sensibilité	Temperature effect on sensitivity	±0.0007	±0.0007	%Cn/°C
Fluage (30 min.)	Creep error (30 min.)	±0.012	±0.012	%Cn
Taille de plateau maximum	Maximum platform size	400 x 400	400 x 400	mm
MÉTROLOGIE LÉGALE OIML R60	LEGAL METROLOGY OIML R60			
Classe de précision	Accuracy class	C6	C6	
Capacité maximale (E _{max})	Maximum capacity (E _{max})	18, 36	50, 75, 100	kg
Nombre max. d'échelons (n _{max})	Max. number of LC intervals (n _{max})	6 000	6 000	d OIML
Échelon de vérification min. (v _{min})	Minimum verification interval (v _{min})	1, 2	5, 5, 10	g
Z=E _{max} /(2xDR)	Z=E _{max} /(2xDR)	6 000	6 000	
ÉLECTRIQUES	ELECTRICAL			
Plage de tension d'alimentation	Nominal range of excitation voltage	1 ... 15		V
Sensibilité nominale à C _n	Rated output at C _n	2 ±10 %		mV/V
Plage de zéro initial	Zero balance	±10		%C _n
Résistance d'entrée/sortie	Input/output resistance	410 ±15 / 350 ±5		Ω
Résistance d'isolement	Insulation resistance	1 000		MΩ/50V
GÉNÉRALES	GENERAL			
Plage de temp. compensée	Compensated temperature range	-10 ... +40		°C
Plage de temp. de fonctionnement	Service temperature range	-20 ... +60		°C
Charge limite admissible	Safe load limit	150		%E _{max}
Charge ultime avant rupture	Ultimate overload	200		%E _{max}
Couple de serrage	Tightening torque	15		Nm
Degré de protection	Protection class	IP65		EN 60529
Matière	Material			
Corps d'épreuve	Measuring body		Aluminium - Aluminum	
Gaine de câble	Cable sheath		PVC	
Longueur du câble	Cable length	1	3	m
Poids net	Net weight		450	g

Options - Options

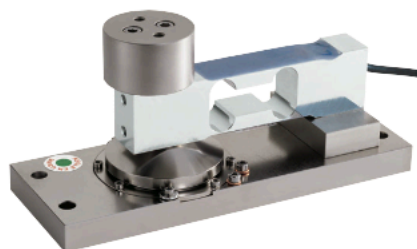
ATEX 2014/34/EU, IECEx

Ⓢ II 1 G/D, Ex ia IIC T6 Ga, Ex ia IIIC T80°C Da, IP6X, -20°C < Ta < +60°C (zone 0/20)

Ⓢ II 1 D, Ex ta IIIC T125°C Da, IP6X, -20°C < Ta < +60°C (zone 20)

Ⓢ II 3 G, Ex nA IIC T6 Gc, -20°C < Ta < +60°C (zone 2)

Accessoires - Accessories



Speedcell AG
Version amortie - Damped version

MEGATRON,s.r.o.
Mrštíkova 16, 10000 Praha 10
T.: 274 780 972, info@megatron.cz
www.megatron.cz