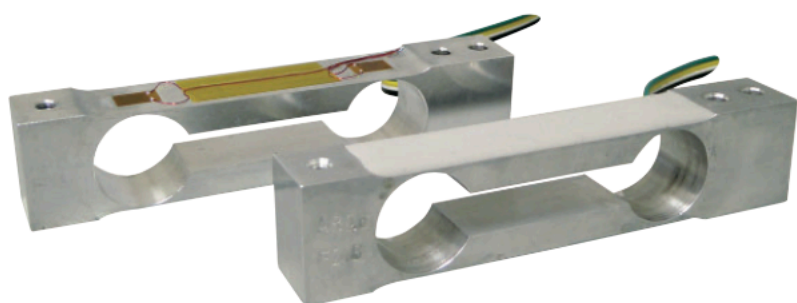
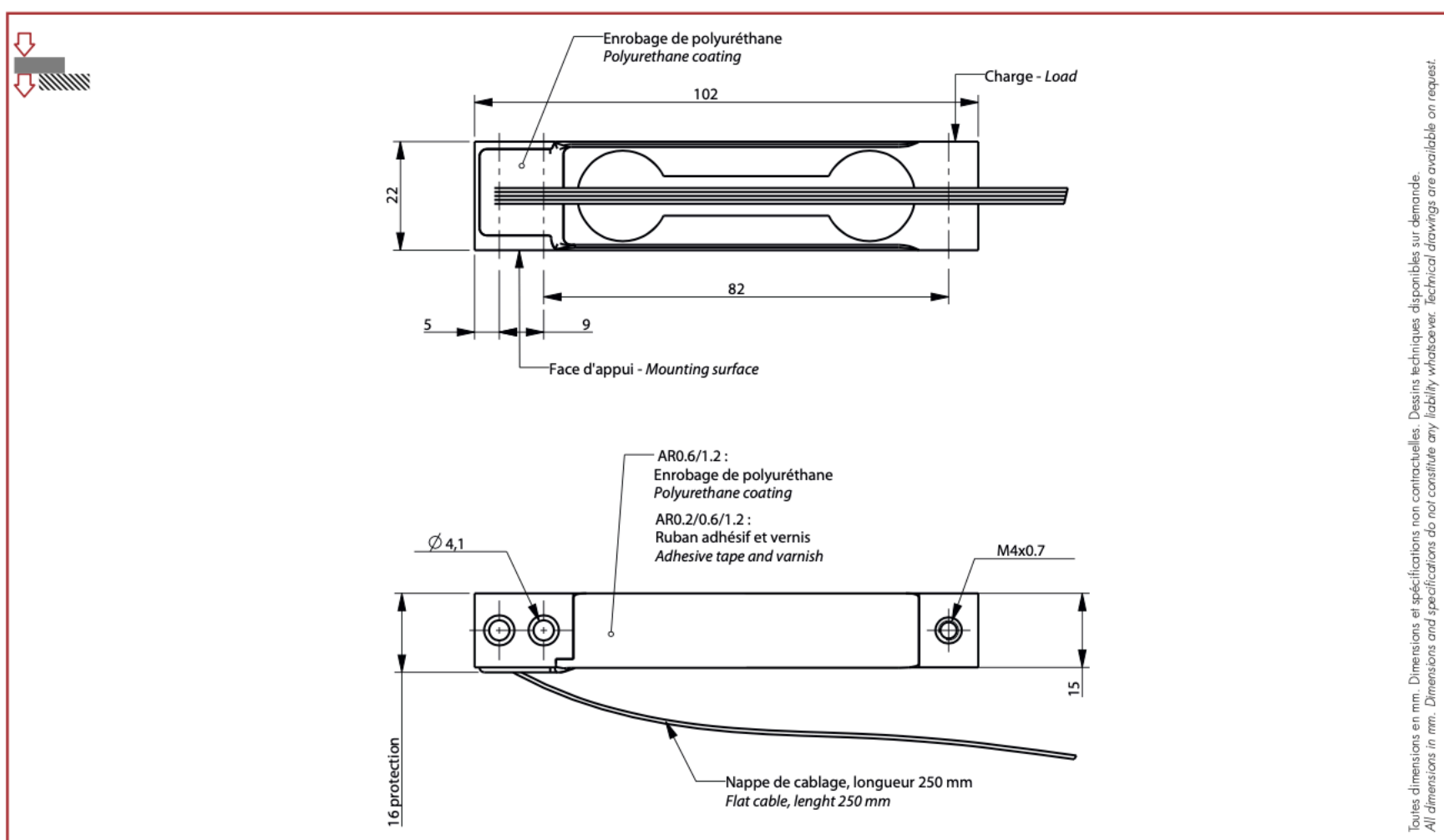


AR

0.2 kg ... 1.2 kg



- Construction en aluminium
  - Protection par vernis ou enrobage (modèle 0.6, 1.2 kg)
  - Très grande précision, résolution jusqu'à 30 000 divisions
  - Excentration de charge compensée
  - Idéal pour balance de bijouterie ou de laboratoire
- *Aluminum construction*
  - *Protection by varnish or coating (model 0.6, 1.2 kg)*
  - *Very high precision, resolution up to 30 000 divisions*
  - *Off-center load compensated*
  - *Ideally suited for jewellery or laboratory scales*



## Câblage - Wiring

+ alim.	+ signal	- signal	- alim.
+ excit.	+ signal	- signal	- excit.
noir	jaune	blanc	vert
black	yellow	white	green



## Caractéristiques - Specifications

MÉTROLOGIQUES	METROLOGICAL	AR COAT	AR
Capacité nominale (Cn)	Rated capacity (Cn)	0.6, 1.2	0.2, 0.6, 1.2 kg
Erreur combinée	Combined error	±0.02	±0.02 %Cn
Effet de la temp. sur le zéro	Temperature effect on zero	±0.004	±0.004 %Cn/°C
Effet de la temp. sur la sensibilité	Temperature effect on sensitivity	±0.0028	±0.0014 %Cn/°C
Fluage (30 min.)	Creep error (30 min.)	±0.04	±0.02 %Cn
Taille de plateau maximum	Maximum platform size	120 x 120 (0.2 kg) / 150 x 150 (0.6, 1.2 kg) mm	
MÉTROLOGIE LÉGALE OIML R60	LEGAL METROLOGY OIML R60		
Classe de précision	Accuracy class		-
Capacité maximale (E <sub>max</sub> )	Maximum capacity (E <sub>max</sub> )		- kg
Nombre max. d'échelons (n <sub>max</sub> )	Max. number of LC intervals (n <sub>max</sub> )		- d OIML
Échelon de vérification min. (v <sub>min</sub> )	Minimum verification interval (v <sub>min</sub> )		- kg
Z=E <sub>max</sub> /(2xDR)	Z=E <sub>max</sub> /(2xDR)		-
ÉLECTRIQUES	ELECTRICAL		
Plage de tension d'alimentation	Nominal range of excitation voltage		1 ... 12 V
Sensibilité nominale à Cn	Rated output at Cn		1 ±15 % mV/V
Plage de zéro initial	Zero balance		±20 %Cn
Résistance d'entrée/sortie	Input/output resistance	410 ±20 / 350 ±5	Ω
Résistance d'isolement	Insulation resistance		1 000 MΩ/50V
GÉNÉRALES	GENERAL		
Plage de temp. compensée	Compensated temperature range		+5 ... +35 °C
Plage de temp. de fonctionnement	Service temperature range		-20 ... +60 °C
Charge limite admissible	Safe load limit		150 %E <sub>max</sub>
Charge ultime avant rupture	Ultimate overload		200 %E <sub>max</sub>
Couple de serrage	Tightening torque		4 Nm
Degré de protection	Protection class	IP63, IP65 (COAT)	EN 60529
Matière	Material		
Corps d'épreuve	Measuring body	Aluminium - Aluminum	
Presse étoupe	Cable gland		-
Gaine de câble	Cable sheath		-
Longueur du câble	Cable length		0.25 m
Poids net	Net weight		50 g

## Options - Options

## Accessoires - Accessories

**MEGATRON, s.r.o.**  
 Mrštíkova 16, 10000 Praha 10  
 T.: 274 780 972, info@megatron.cz  
 www.megatron.cz